

STUDI KASUS

Nama :
Kelas :
Sekolah :

1. Alat Musik Pantun Bambu

Pantun Bambu adalah salah satu kesenian yang masih digunakan oleh masyarakat Baduy. Pantun Bambu merupakan alat musik yang terbuat dari bambu dengan diameter 10 cm dan panjang 80-100 cm. Jika dilihat dari bentuknya, maka berapa PEI (Pasangan Elektron Ikatan) dan PEB (Pasangan Elektron Bebas) yang terbentuk pada alat musik pantun bambu, sehingga dapat di ilustrasikan bahwa alat musik tersebut memiliki bentuk molekul apa?

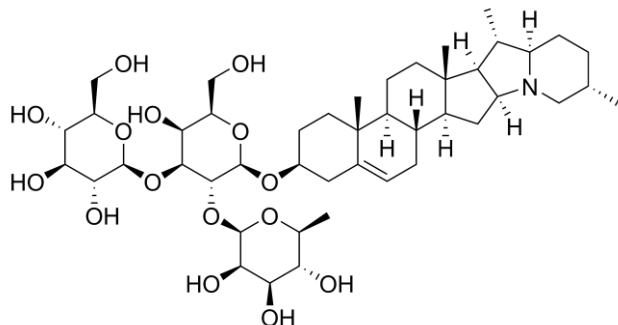


Jawab:

.....
.....
.....

2. Lerak

Masyarakat baduy selalu menggunakan bahan-bahan alami untuk memenuhi kebutuhan hidup sehari-hari. Saat membersihkan tubuh (mandi), masyarakat Baduy tidak menggunakan sabun atau sampo untuk membersihkan tubuhnya, tetapi mereka menggunakan lerak sebagai pengganti sabun untuk membersihkan tubuhnya. Dalam tumbuhan lerak, terdapat kandungan saponin yang menghasilkan glikosida yang berfungsi untuk membersihkan tubuh. Berikut merupakan struktur saponin:



Pada struktur saponin, terdapat senyawa siklik yaitu sikloheksana. Gambarkan struktur sikloheksana dan bentuk molekul apa yang mendasari senyawa tersebut? Serta jelaskan kepolaran yang ada pada senyawa sikloheksana!

Jawab:

.....
.....
.....

3. Tembikar

Berbeda dari masyarakat Indonesia lainnya, kemewahan biasanya ditunjukkan dengan rumah yang mewah. Pada masyarakat baduy, kekayaan tidak dilihat dari seberapa besar rumah yang dimiliki, karena masyarakat baduy memiliki besar dan bentuk rumah yang sama. Kekayaan masyarakat baduy justru dilihat dari kepemilikan benda lain, yaitu tembikar. Tembikar yang ada di Baduy terbuat dari kuningan. Kuningan merupakan campuran logam yang terbentuk dari tembaga (Cu) dan seng (Zn) yang menghasilkan senyawa CuZn. Jelaskan ikatan apa yang terbentuk pada senyawa CuZn?



Jawab:

.....
.....
.....